

尖沙咀 8 米高大樹不敵強風吹倒 橫亘兩條行車線

10 月 08 日(五) 09:38 更新 00:05 建立

https://hk.on.cc/hk/bkn/cnt/news/20211008/bkn-20211008000523850-1008_00822_001.html



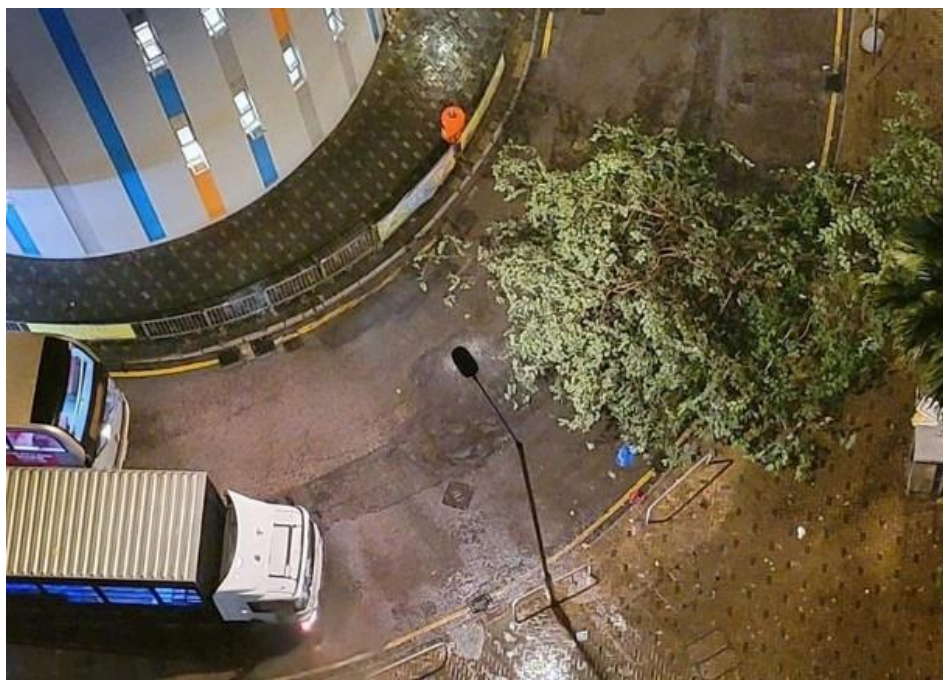
漆咸道南有 8 米高大樹倒塌，連根拔起。(余宏基攝)



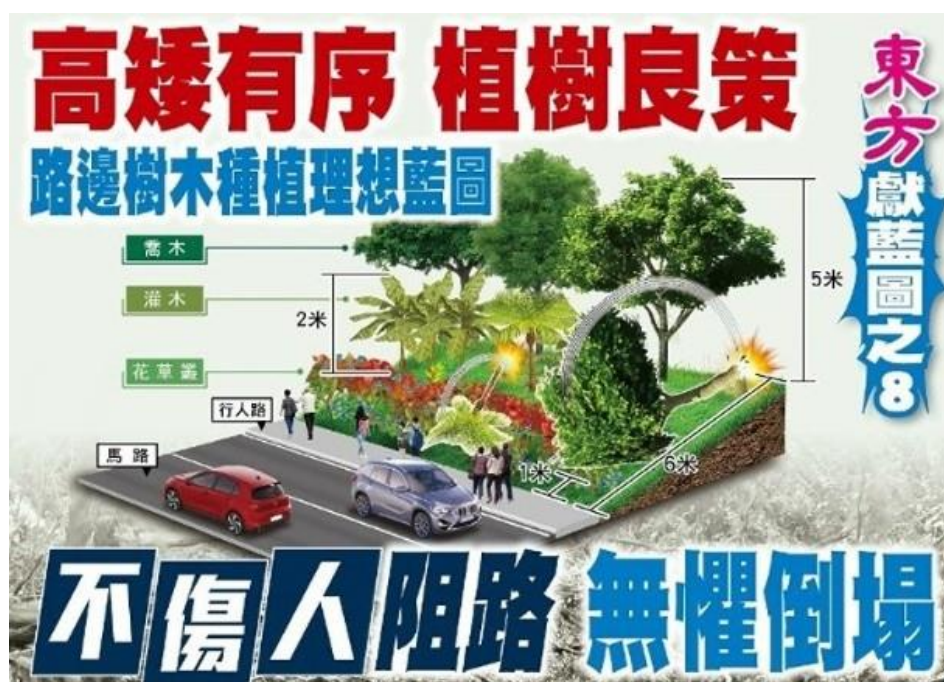
消防將樹幹鋸開。(余宏基攝)



受事件影響，現場出現車龍。(余宏基攝)



葵涌石蔭路北葵涌街市對開亦有塌樹。



黃雨下尖沙咀 8 米高大樹倒塌幸無傷亡。昨晚(7日)11時許，尖沙咀漆咸道南近麼地道行人路上一棵高約 8 米、直徑約半米的大樹疑不敵強風暴雨連根拔起，橫亘往海旁方向兩條行車線，幸當時並無人車經過，否則後果堪虞。

有途經駕駛者被阻擋去路報警求助，待消防趕至迅速將樹幹鋸開，搬上行人路待工人到場清理，期間駛經的巴士及其他車輛俱繞道而行。

事發時天文台正發出黃色暴雨警告信號及雷暴警告等，預料本港有狂風雷暴及高達每小時 70 公里或以上的強陣風吹襲，相若時間本港多區均有塌樹報告，當中包括西貢清水灣道近香港科技大學及葵涌石蔭路北葵涌街市對開等，有途經巴士埋站受阻。

近年每當踏入雨季，本港塌樹事件頻繁，東方早前獻出藍圖，倡議為馬路與行人路旁的植物進行嚴謹規劃，依植物高度及路邊距離分植多排，即使颱風過後樹木倒下，亦不會傷及路人，塌樹亦不阻交通。原已栽植的樹木雖無法隨意移除，但亦應該謹慎管理，包括善加修葺和控制高度，以防難抵風吹雨打惹來意外。